

Underwriting Insurance **Flexible** *Treaty Facultative Reinsurance Cat Exposure*

Discover *Financial Accounting* **Fast** *Aggregate XL Cession Retrocession Reserve*

Life & Non-Life IBNR

Intuitive *Premium*

Loss Control

Proportional treaties

Treaty Excess Covers

Administration Stopp Loss

Visualize *Portfolio*

Non-Proportional

IBNER Chainladder



ReInsight

Surplus Claims **Reporting**

Probable maximum loss

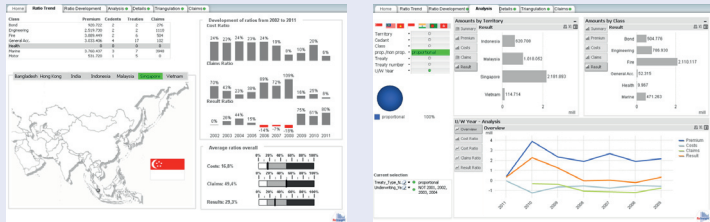
Treaty reinsurance Risk transfer

Broking Rating Cedant

Liability **Mobility**

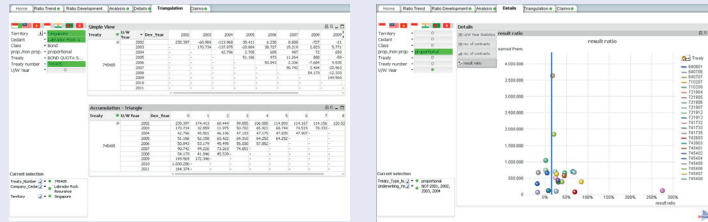
Combined Ratio **Reinsurance Data** *Obligatory Reinsurance Cash deposits*

Quota Share Technical reserves Operating ratio **Analyzing** *Facultative reinsurance*



ReInsight ist ein interaktives Analysetool, das Anwendern die Möglichkeit gibt, aus der Fülle von Daten einer Rückversicherungsdatenbank jene herauszufiltern, die für das Reporting benötigt werden.

Große Datenmengen und inhomogene Systeme stehen einer schnellen Analyse nicht selten im Weg. **ReInsight** hilft Ihnen den Rückversicherungsbestand beispielsweise nach Schaden- oder Kostenquote zu analysieren und das Ergebnis in Bezug auf Schadenreserven, Zahlungen, offene Posten oder Ratings darzustellen.



Ob Underwriting Year, Development Year, Sparte, Zedent, Verträge, Schäden – die Analyse erfolgt bis auf den einzelnen Buchungssatz unter Anwendung von Abwicklungsdreiecken, Chain Ladderverfahren und der Abbildung des obligatorischen bzw. fakultativen Geschäfts.

Zusätzlich ermöglicht **ReInsight** den Zugang zu Informationen, die nicht direkt im Bestandsverwaltungssystem liegen, so u.a. von Crester Zones und Geodatenanalysen.

ReInsight funktioniert mit jedem Bestandsverwaltungssystem durch das BI-Tool QlikView. In Verbindung mit netReins wurde **ReInsight** bereits erfolgreich umgesetzt.



Ihr Kontakt zu ReInsight:



bit GmbH

business • innovation • transformation

www.bitde.com

Dr. Peter Fax

Mobil +49 (151) 52 59 08 13

Email peter.fax@bitde.com

Tobias Klug

Mobil +49 (171) 472 71 31

Email tobias.klug@bitde.com